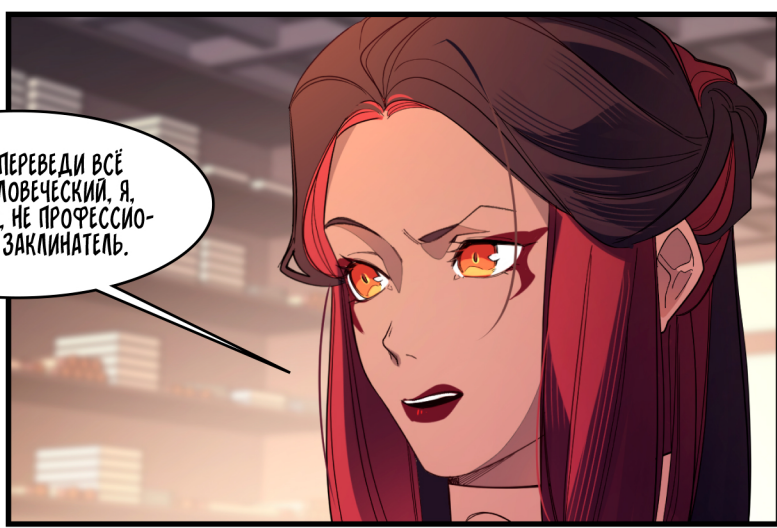


ВНУТРЕННИЙ И ВНЕШНИЙ
КОНТУР ИЗМЕНИЛИСЬ.

А ОДИН ИЗ АТТРИБУТОВ БЫЛ
РАЗРУШЕН...



А ТЕПЕРЬ ПЕРЕВЕДИ ВСЁ
ЭТО НА ЧЕЛОВЕЧЕСКИЙ, Я,
ВИДИШЬ ЛИ, НЕ ПРОФЕССИО-
НАЛЬНЫЙ ЗАКЛИНАТЕЛЬ.



КОГДА ТЫ ТОЛЬКО ПРИВЕЛА
МУСЮ К НАМ, ВО ВРЕМЯ ОСМОТРА
ТЕЛА Я ПРИЗВАЛ СФЕРЫ, ПОМНИШЬ
ИХ?

ОДНА ИЗ НИХ БЫЛА РАЗРУШЕНА,
А ВТОРАЯ СЛОМАЛАСЬ ПРЯМО В
ПРОЦЕССЕ...

НУ, ВРОДЕ КАК ДА...

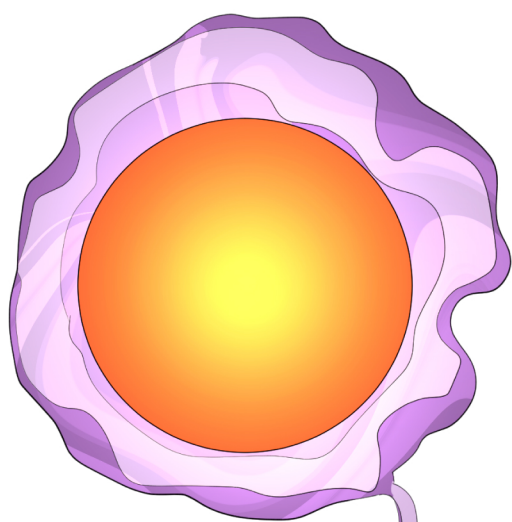


ТАК ВОТ, ЭТИ СФЕРЫ
СЛУЖАТ ОДНОВРЕМЕННО ДВУМ
ЦЕЛЯМ: ПОДДЕРЖИВАЮТ
ЦЕЛОСТНОСТЬ КЛЕТКИ,

И ОТВОДЯТ ЛЮБОЙ УРОН
ИЗНУТРИ ВОВНЕ, ПОДОБНО
ГРОМОТВОДУ.

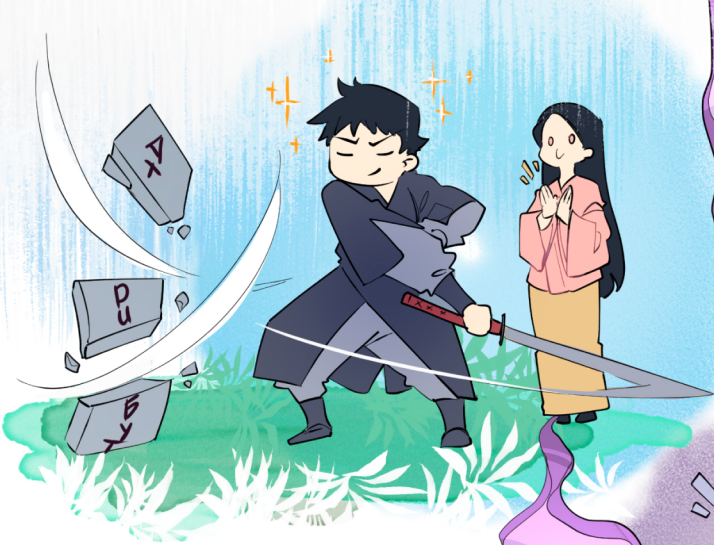
БАМС!





СФЕРА, ДЕЙСТВУЕТ В РОЛИ
ПРОВОДНИКА, ПЕРЕВОДЯ ЛЮБОЕ
ВНЕШНЕЕ ВОЗДЕЙСТВИЕ НА
АТРИБУТ.

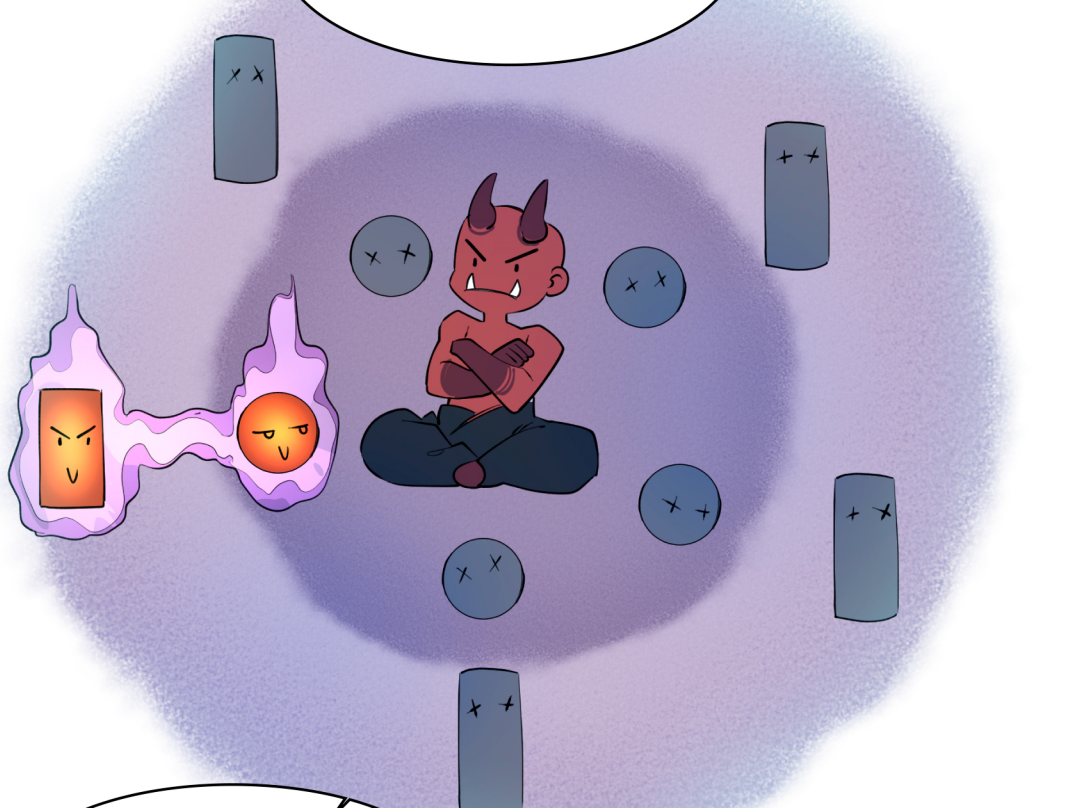
САМ ЖЕ АТРИБУТ ОТ ЭТОГО ВОЗДЕЙСТВИЯ
ПРИБРЕТАЕТ ОПРЕДЕЛЕННЫЕ СВОЙСТВА.



ЕСЛИ УНИЧТОЖИТЬ АТРИБУТ, ТО
ИСЧЕЗНЕТ И СФЕРА.



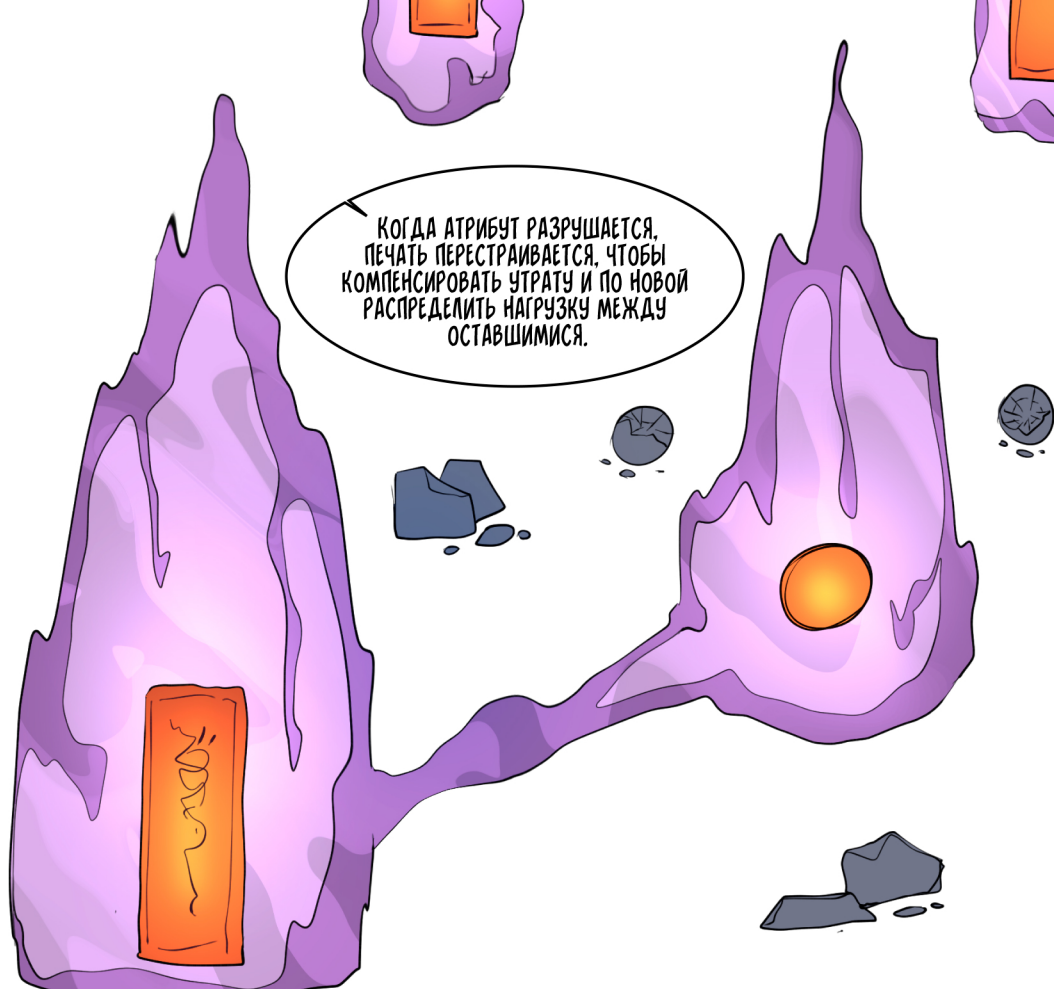
ЧЕМ СИЛЬНЕЕ ЗАПЕЧАТЫВАЕМАЯ СУЩНОСТЬ,
ТЕМ БОЛЬШЕ НУЖНО АТРИБУТОВ.

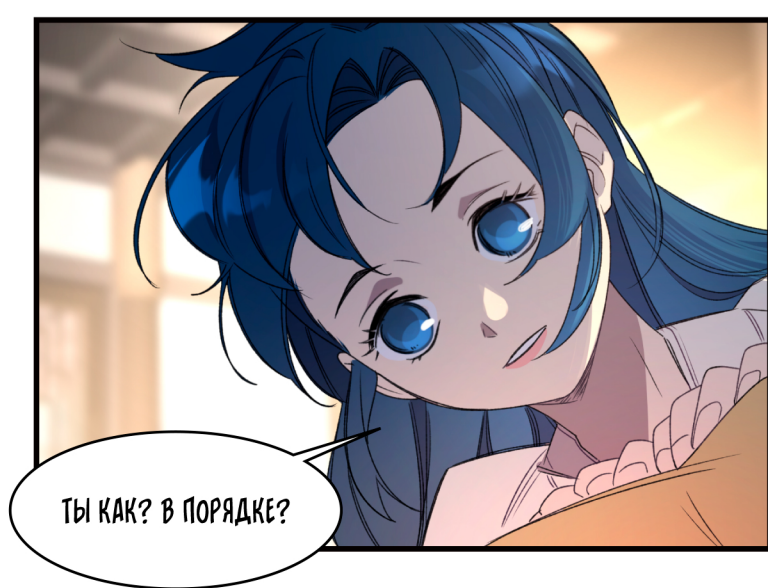
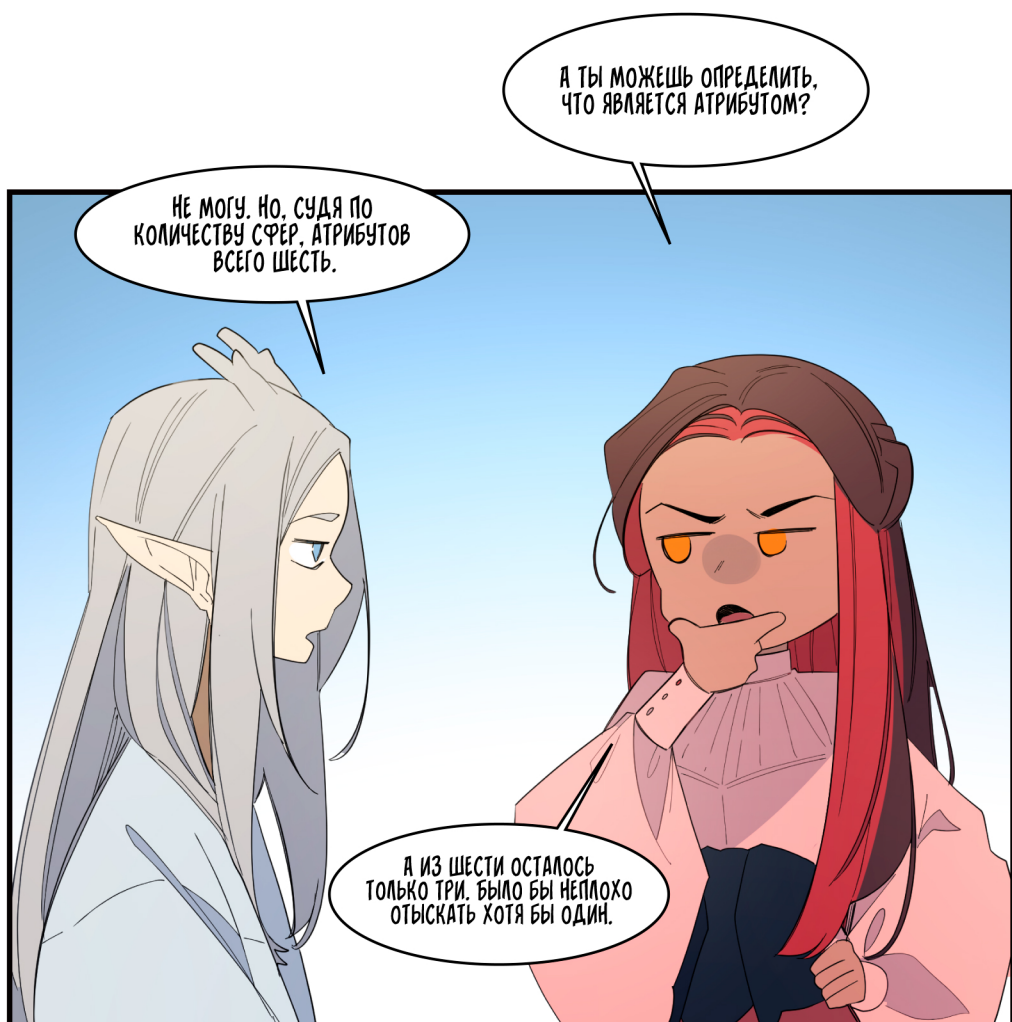


ХОТЯ, ДОСТАТОЧНО И ОДНОГО. ДОПОЛНИ-
ТЕЛЬНЫЕ СЛУЖАТ ЗАПАСОМ ПРОЧНОСТИ.



КОГДА АТРИБУТ РАЗРУШАЕТСЯ,
ПЕЧАТЬ ПЕРЕСТРАИВАЕТСЯ, ЧТОБЫ
КОМПЕНСИРОВАТЬ УТРАТУ И ПО НОВОЙ
РАСПРЕДЕЛИТЬ НАГРУЗКУ МЕЖДУ
ОСТАВШИМИСЯ.



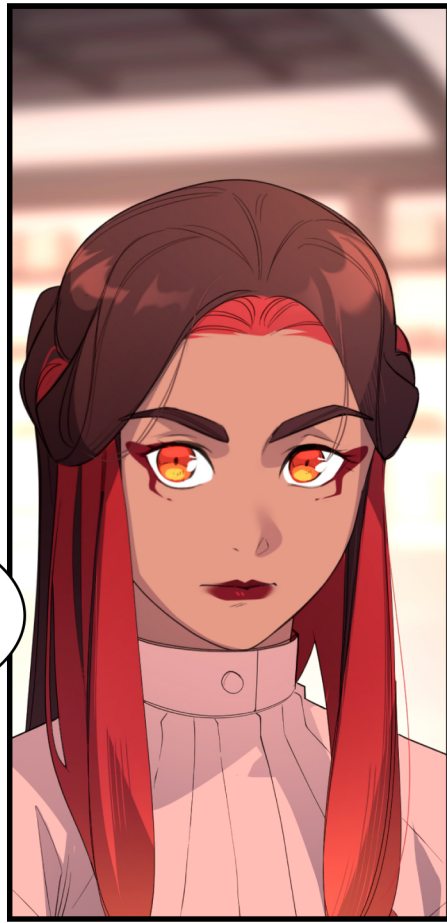




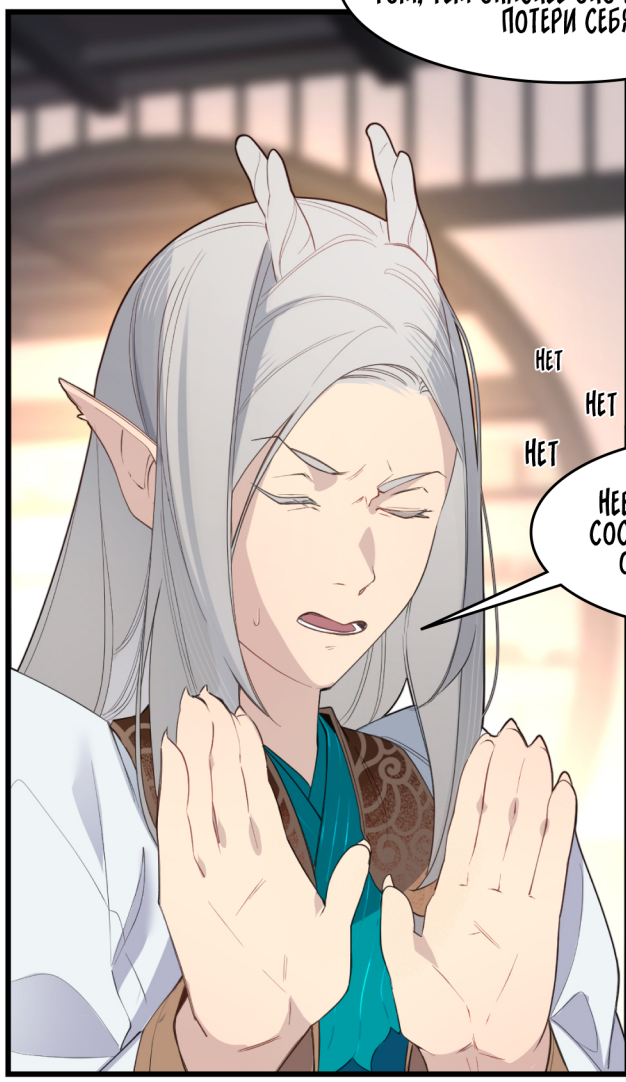


ПОЛУКРОВКИ ОТ 7 ДО 15
ЛЕТ.

ПОТОМКИ ТОРИИ САМЫЕ
ВЫНОСЛИВЫЕ СРЕДИ СМЕРТНЫХ,
ДО 30-40 ЛЕТ.



НО ОПЯТЬ ЖЕ. ЧЕМ СИЛЬНЕЕ
БЫЛО СУЩЕСТВО, СТАВШЕЕ АТТРИБУ-
ТОМ, ТЕМ ОПАСНЕЕ ОНО БУДЕТ ПОСЛЕ
ПОТЕРИ СЕБЯ.



НЕТ

НЕТ

НЕТ

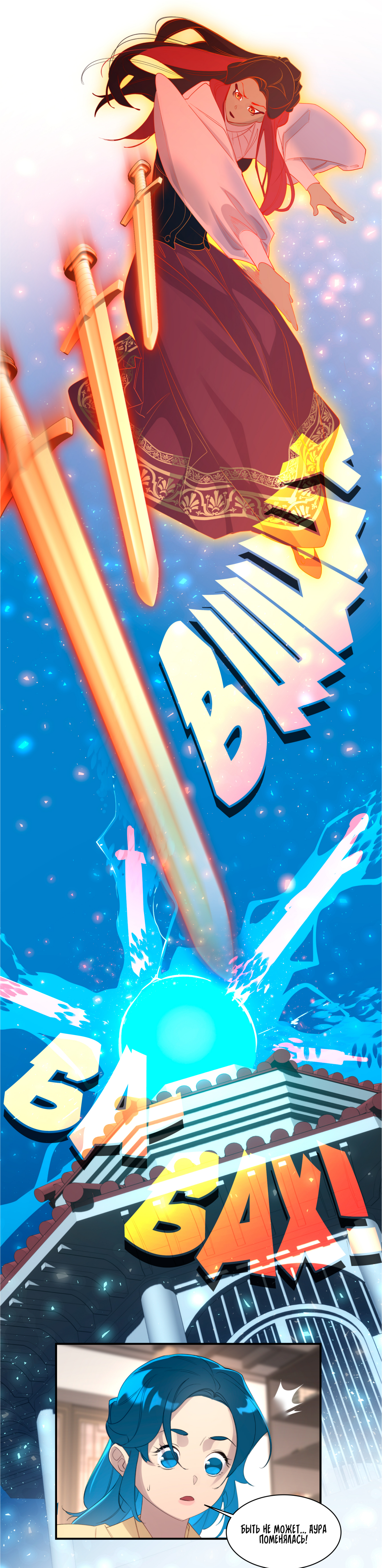
НЕВОЗМОЖНО, ЧТО БЫ
СОСУД И АТТРИБУТ БЫЛИ
ОДНИМ И ТЕМ ЖЕ.

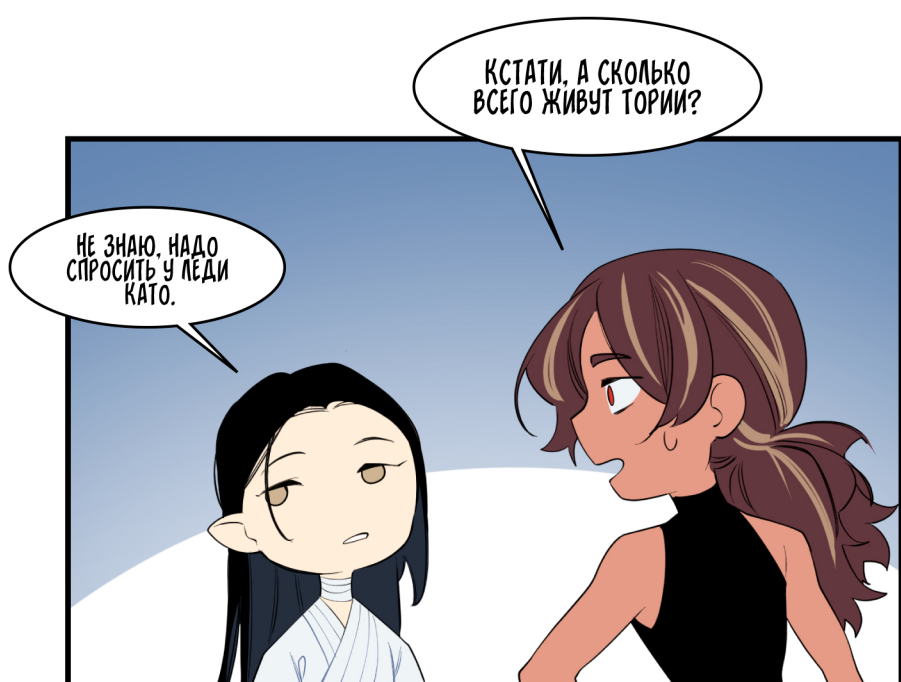
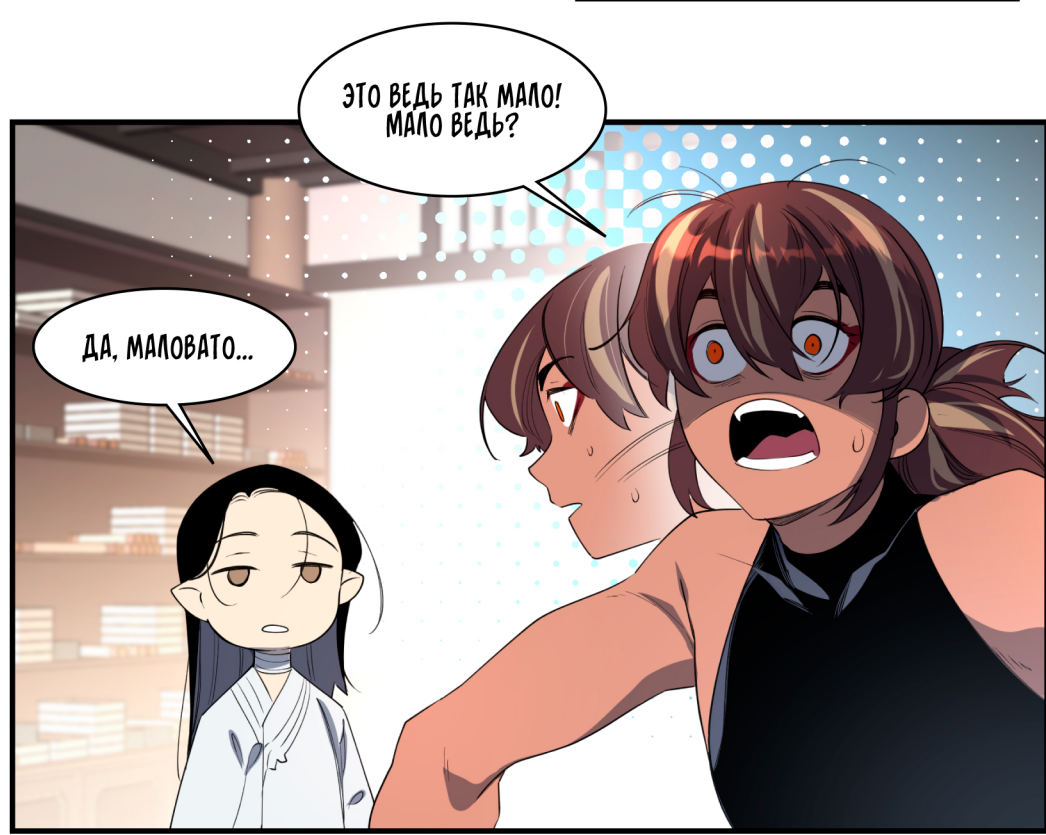
НУ, ЕСТЬ СПОСОБ ЭТО
ПРОВЕРИТЬ!

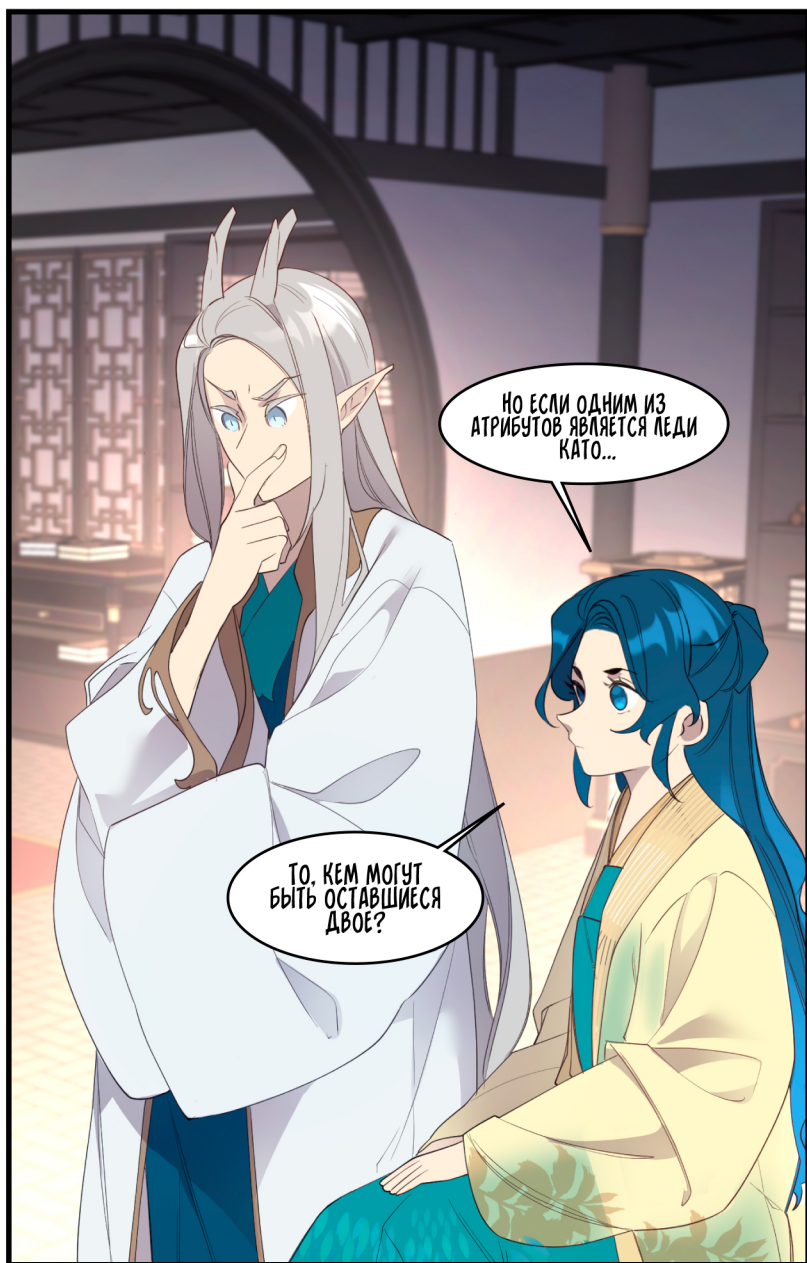


ЭЙ! ТЫ ЧЁ ТАМ УДУМА-
ЛА?!



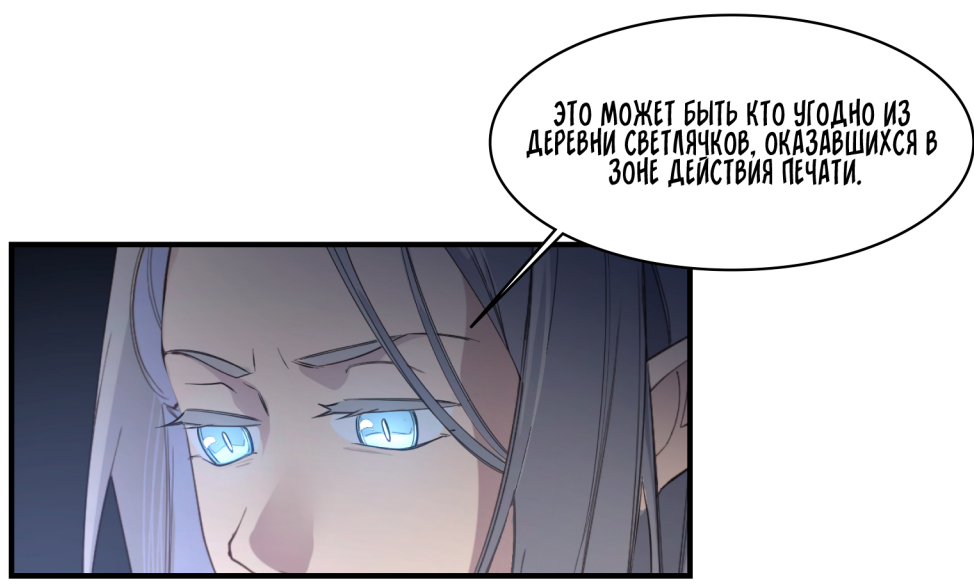






НО ЕСЛИ ОДНИМ ИЗ АТТРИБУТОВ ЯВЛЯЕТСЯ ПЕДИ КАТО...

ТО, КЕМ МОГУТ БЫТЬ ОСТАВШИЕСЯ ДВОЕ?



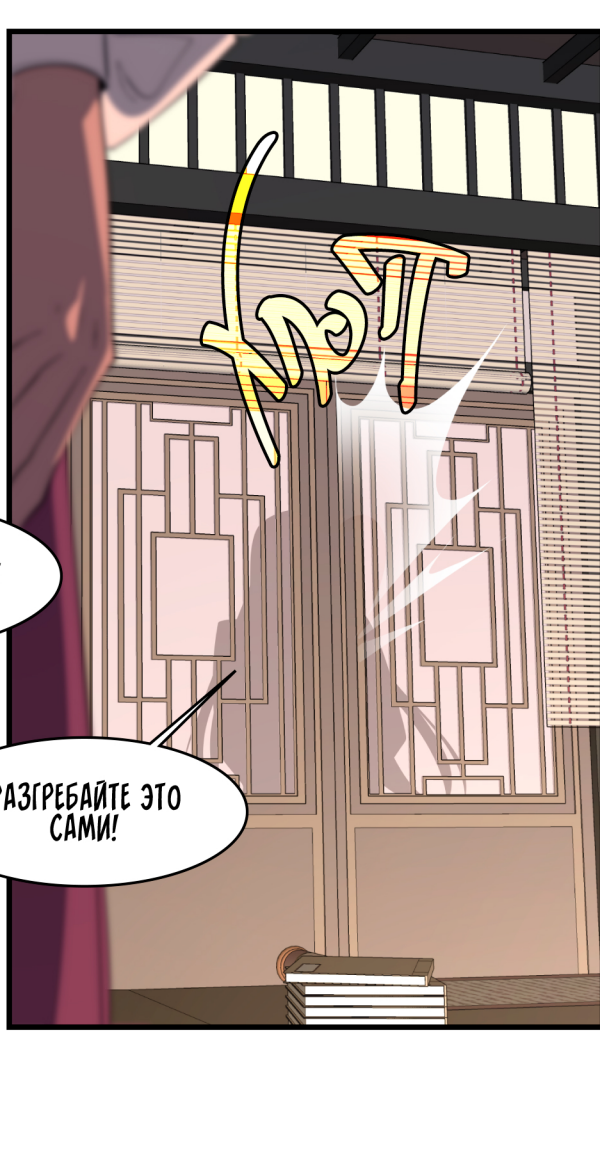
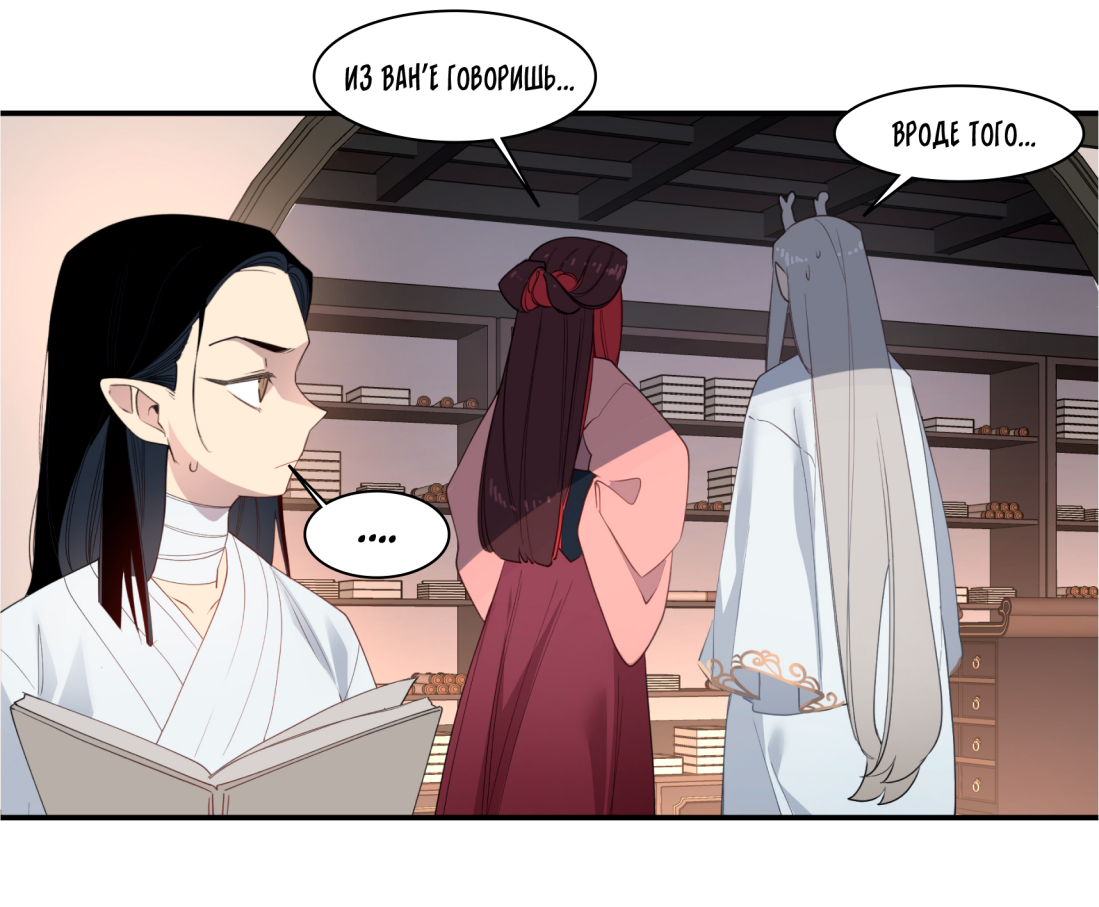
ЭТО МОЖЕТ БЫТЬ КТО УГОДНО ИЗ ДЕРЕВНИ СВЕТЛЯЧКОВ, ОКАЗАВШИХСЯ В ЗОНЕ ДЕЙСТВИЯ ПЕЧАТИ.



ТОТ ЮНОША... ПОМНИТСЯ, ЕГО ЗВАЛИ ЛАНИ ИЗ ВАН'Е.

ОН ПРИБЫЛ ТОГДА НА МЕСТО БИТВЫ ХАЯТЕ И ТОНМАЮ ОДНИМ ИЗ ПЕРВЫХ.





читайте эксклюзивный контент в «Строках»



СТРОКИ
ТЕХНОЛОГИИ МТС

BLACK PURPUR
STUDIO WEBTOON

<https://vk.com/blackpurpur>

АВТОР | СЦЕНАРИСТ | ХУДОЖНИК

RAF MILK

РЕДАКТУРА | ТАЙПСЕТ | РИСОВКА ЗВУКОВ

SHUTELMANN

БОЛЬШЕ КЛАССНЫХ АРТОВ ОТ АВТОРА ЗДЕСЬ



vk.com/rafmilk



@raf_milk

ПОДДЕРЖКА АВТОРА И ЭКСКЛЮЗИВНЫЙ КОНТЕНТ ЗДЕСЬ



boosty.to/rafmilk